

LA FONTE DES SEMIS

La fonte des semis est une maladie cryptogamique ou fongicide, causée par différentes espèces de champignons qui peuvent varier suivant la plante concernée tels que : Pythium, Rhizoctone commun, Fusariose, Botrytis.

La fonte des semis est le plus souvent observée dans un sol froid et humide que ce soit en plein champ ou en terreau de départ. L'air humide et stagnant est aussi un facteur qui favorise le développement de la fonte des semis. Comme son nom l'indique, cette maladie s'attaque au semis, pouvant apparaître dès la mise en terre des graines aussi bien qu'au stade plantule.

Les symptômes : Faible levée car les graines pourrissent dans le sol. Les plantules meurent au fur et à mesure que les racines pourrissent et la base de la tige est pincée. Les plants plus matures jaunissent, se rabougrissent et peuvent mourir. Les racines brunissent. Dans le cas de fonte des semis causée par le botrytis, une moisissure grise apparaît à la base de la tige et la maladie peut se propager aux plantules sains adjacents.

Cultures concernées : les semis.

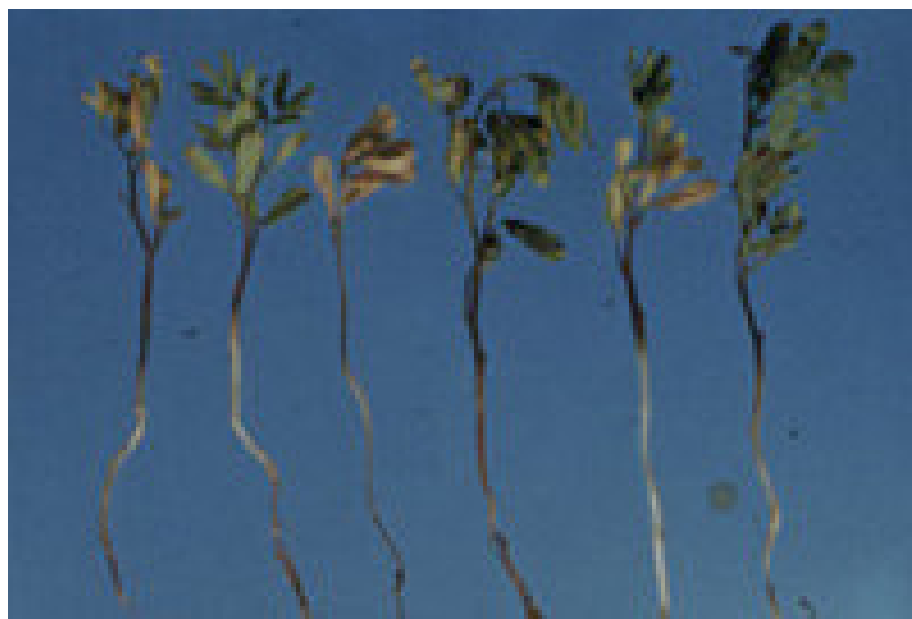
Traitements :

- Avant plantation, mettre les semences à imbiber dans de la [décoction de Prêle](#) 10 à 15 minutes, étendre à l'ombre pour sécher.
- Même application avec, l'[extrait fermenté de Raifort](#)
- Après la levée, fortifier les plantes avec :
- Extrait simple : [Ail décoction](#) pur
- Extraits associés : [Ail décoction + Prêle décoction +Ortie extrait fermenté](#), diluer à 10%.

Exemples :



Graines



Plantules